



SAÇLARINIZ MI DÖKÜLÜYOR?*

Buna dur diyebilirsiniz!



Regaine[®]
MÄNNER

* Kalıtsal saç dökülmesi



İÇERİK

- 04 Saç uzaması hakkında bilgiler
- 06 Saç dökülmesinin sebepleri
- 08 Regaine® Erkek etki şekli
- 10 12 hafta sonra gözle görülebilir sonuçlar elde etmek mümkün
- 11 İstikrar başarıyı artırır
- 12 Erkekler için Regaine® köpüğün uygulanması
- 13 Erkekler için Regaine® solüsyonun uygulanması
- 16 Tedavi için bilinmesi gerekenler
- 17 Sorular ve Cevaplar
- 18 Alnın iki yanındaki üçgensel bölge dökülmesi için stil önerileri
- 19 İletişim bilgileri

Giriş

SAÇ DÖKÜLMESİYLE AKTİF MÜCADELE*

Neredeyse her 2 erkekten birinin saç dökülmesi sorunu yaşadığını biliyor muydunuz? Bunu kabullenmek zorunda değilsiniz!

Seçim sizin, ya saç dökülmesini kabullenirsiniz ya da buna karşı aktif olarak bir şeyler yaparsınız. Saç dökülmesinin farklı türleri olduğu için öncelikle saçlarınızın dökülmesinin altında yatan sebebin açıklığa kavuşturulması gerekir. Bunun için müracaat etmeniz gereken kişi dermatoloğunuzdur: Dermatoloğunuz tanıyı koyacak ve gerekli terapiyi önerecektir.

Saç dökülmesinin en sık görülen sebebi uzmanlar arasında "androjenetik alopesi" olarak adlandırılan kalıtsal saç dökülmesidir. Regaine® Männer özel olarak bu tür saç dökülmesinin tedavisi için geliştirilmiştir: Regaine® Männer saç dökülmesini durdurur ve yeni saç çıkmasını uyarır.

Regaine® ile kalıtsal saç dökülmesine karşı bir şeyler yapma fırsatını değerlendirin. Tedaviye ne kadar erken başlarsanız, başarı şansınız da o kadar artar.

Saç dökülmesi ve Regaine® ile tedavi konusuna ilişkin daha fazla bilgiye bu broşürden ve www.regaine.de adresinden ulaşabilirsiniz.

Regaine® Ekibiniz

10 kullanıcıdan
9'u Regaine®'in
ETKİNLİĞİNİ
ONAYLIYOR.¹

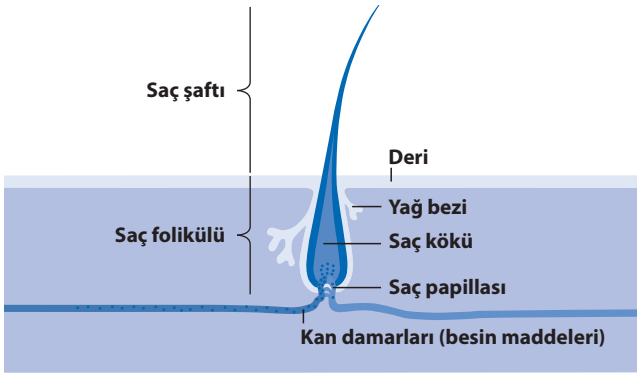
* Kalıtsal saç dökülmesi

¹ Regaine® Erkek ve Kadın solüsyonunun etkinliği hakkında 688 kadınla ve 7.424 erkekle 12 ay sonunda yapılan bir anketin sonucu. Regaine® Erkek köpüğün etkinliği hakkında 352 erkekle 16 hafta sonunda yapılan bir anketin sonucu.

Saç uzaması hakkında BİLİNMESİ GEREKENLER

SAÇLAR NASIL UZAR?

Normal durumlarda saçlar kendini kendine sürekli yenilenir. Saçlar kısmen görülebilir şekilde derinin üzerinde kalır (= saç shaftı ve ucu), saçların diğer bir kısmı derinin altında kalır (= saç folikülü). Saçların uzayıp uzamayacağı ve nasıl uzayacağı saç papillası adı verilen saç folikülü bazında belli olur. Saç papillasındaki matriks hücrelerin bölünmesiyle bir saç teli oluşur. Uzayan saç sürekli hücre yenilenmesi sebebiyle derinin üst yüzeyine doğru günde yaklaşık 0,3 mm itilir.

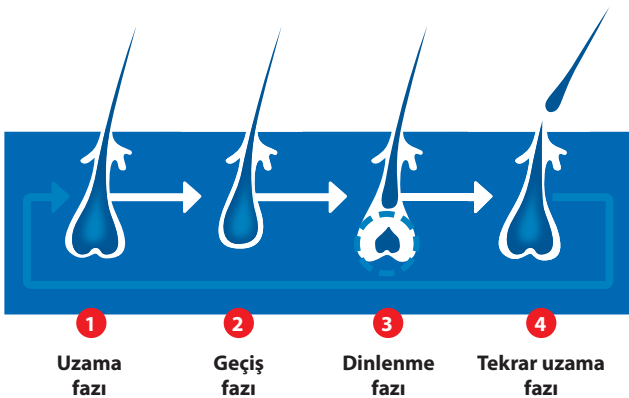


BİR SAÇ TELİNİN ÖMRÜ

birkaç senedir. 2 ila 6 yıl boyunca ayda yaklaşık 1 cm uzar. Uzama fazından sonra folikül 3 ila 5 ay dinlenir. Bu folikül tarafından oluşturulan saç artık uzamaz ve sonunda dökülür. Aynı anda folikül tekrar faaliyete geçer ve yeni bir saç oluşturur. Bu sebeple insanın, saç kaybı söz konusu olmaksızın 100 tele yakın saçı dökülür.

SAÇ UZAMA DÖNGÜSÜ

Bu döngü üç aşamadan oluşur: Uzama fazı – Geçiş fazı – Dinlenme fazı. Saç uzaması ve dökülmesi aynı tempoda gerçekleşmez. Her bir saç teli birbirinden bağımsız olarak ömürlerinin farklı aşamalarında bulunurlar. Saçların hangi aşamada oldukları anlaşılabilir, zira başımızda yaklaşık 100.000 saç teli uzar.



1 UZAMA FAZI: SÜRE 2-6 YIL

Saçların yaklaşık %85'i uzama fazında bulunur.

2 GEÇİŞ FAZI: SÜRE 3-4 HAFTA

Saçların yaklaşık %0,5-1'i geçiş fazında bulunur.

3 DİNLENME FAZI: SÜRE 3-5 AY

Saçların yaklaşık %15'i dinlenme fazında bulunur.

4 TEKRAR UZAMA FAZI

Saç dökülmesi hakkında BİLİNMESİ GEREKENLER

NE ZAMAN SAÇ DÖKÜLMESİNDEN SÖZ EDİLİR?

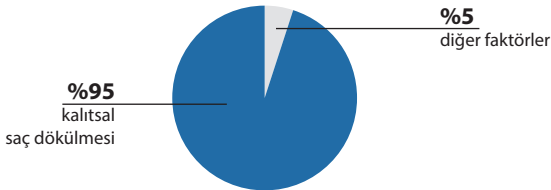
Eğer başın her tarafından eşit bir şekilde dökülüyorsa günde 100 saç telinin dökülmesi endişe verici bir durum değildir. Eğer bundan daha fazla saç dökülüyorsa veya saç dökülmesi münferit bölgelerde daha yoğun görülüyorsa buna karşı mümkün olduğunca çabuk bir şeyler yapmanız gerekir.

Saç dökülmesinin farklı sebepleri olabilir.

Bu duruma mesela hastalıklar neden olabilir veya beslenmeye bağlı ya da psikolojik sebepler yol açabilir. Bu gibi durumlarda saç dökülmesi genellikle sadece hızlı bir şekilde ortadan kalkan bir fenomendir.

Ancak vakaların birçoğunda erkeklerde görülen saç dökülmesi kalıtsaldır. Bu yatkınlık da tıpkı göz rengi gibi kalıtım yoluyla kazanılır. Yani ilgili kişilerin birçoğu bu sorunu ailelerinden de tanımaktadır.

Kalıtsal faktörler saç dökülmesinin en sık görülen sebebidir



Tüm erkeklerin %60 ila 80'i yaşamları içinde kalıtsal saç dökülmesi sorunu yaşarlar.

KALITSAL SAÇ DÖKÜLMESİNİN SEYRİ

Erkeklerde kalıtsal saç dökülmesi genellikle alnın yan taraflarında ve saç ayırım bölgesinde başlar, alnın iki yanındaki üçgeni bölgede tipik açılmalar meydana gelir. İlerleyen süreçte açılan bölgeler birleşir ve kellik oluşur. Ancak bu sorunu yaşayan kişiler saç dökülmesi karşısında çaresiz değildir, zira Regaine® Erkek ile saç kaybının ilerlemesiyle hedefe yönelik olarak mücadele etmek mümkündür.

SAÇ DÖKÜLMESİNİN EVRELERİ

“Hamilton Ölçeği” adı verilen ölçeğe dayanarak hazırlanmış olan aşağıdaki basitleştirilmiş görsel kalıtsal saç kaybının nerede başladığını ve nasıl ilerlediğini göstermektedir.



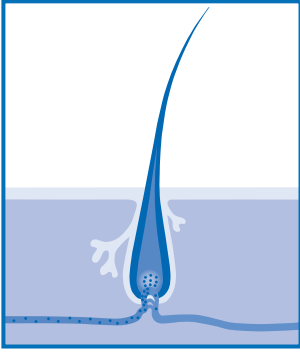
- 1. derece:** **Üçgeni bölgeler:** Saçlar şakak kısmında geriye doğru açılır (üçgeni bölge kelliği) ve/veya kafanın arka kısmında kel bir bölge oluşur (tepe açılması).
- 2. derece:** **Saç ayırım çizgisinde saç kaybı:** Saç ayırım çizgisindeki saçlar seyrekleşir. Kafanın arka kısmında kel bir bölge oluşur.
- 3. derece:** **Çember şeklinde saç dökülmesi:** Üçgeni bölge ve tepe açıklığı birleşir. Nihayetinde saçlar sadece kafanın etrafında at nalı şeklinde çıkar.

Bilinmesi gerekenler: REGAINE® ETKİ ŞEKLİ

Regaine® özel olarak kalıtsal saç dökülmesinin tedavisi için geliştirilmiştir ve etkisini sorunun kökünde gösterir: Regaine® kafa derisine sürüldüğünde saç folikülünün daha fazla güçsüzleşmesini durdurur ve hormon dengesine müdahale etmeden yeni saç büyümesini uyarır.

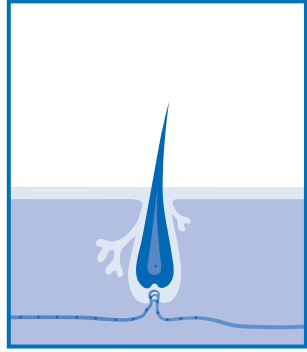
Regaine® içerdiği etkin madde Minoxidil ile kalıtsal saç dökülmesinin seyrini durdurabilir.

MINOXIDİL İÇERİKLİ REGAINE®'İN ETKİ MEKANİZMASI*



Sağlıklı saç uzaması

Saç kökünün en alt kısmında (papilla) saç hücreleri çok ince kan damarları yoluyla beslenir. Bu saç hücreleri yüksek bir hücre bölünme oranına sahiptir. Saçlar, mevcut hücrelerin sürekli yeni oluşturulan hücreler tarafından yukarı doğru itilmesiyle uzar.



Saç dökülmesi

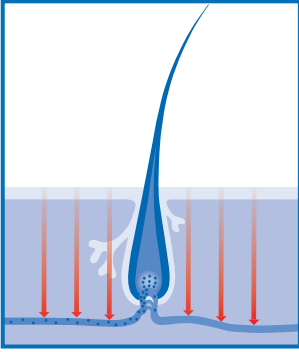
Kalıtsal saç dökülmesinde kan ve gıda beslemesi kısıtlanmıştır ve hücre bölünmesi düşük oranda gerçekleşir. Saç güçsüzleşir, daha erken dökülür ve daha zayıf uzar.

* fizyolojik süreçlerin basit açıklaması ve sunumu

Regaine® hedefe yönelik olarak en etkili olacağı bölgeye uygulanır: Harici olarak kafa derisinde saç dökülmesinin görüldüğü bölgelere. Oldukça iyi tolere edilebilirliğin yanı sıra hormon dengesi de tedaviden etkilenmez.

REGAINE®'İN ONAYLANMIŞ ETKİSİ:

- **Saç dökülmesini durdurur*** ve yeni saç çıkmasını uyarır.
- **Gözle görülebilir sonuçlar** elde etmek 12 hafta sonra mümkündür, klinik olarak onaylanmıştır.
- **7.000'i aşkın erkeğin %90'ı** Regaine® Erkek ürününe ikna olmuştur.¹



Minoxidil içeren Regaine®'in etki mekanizması

Minoxidil kan damarlarını genişletir ve böylece saçın kan ve gıda ile beslenmesini destekler, bu sayede hücre bölünme oranı tekrar artar. Sonuç: Saç dökülmesi durdurulur; saçlar yine güçlü bir şekilde uzayabilir.

* Kalıtsal saç dökülmesi

¹ Regaine® Erkek ve Kadın solüsyonunun etkinliği hakkında 688 kadın ve 7.424 erkek ile 12 ay sonunda yapılan bir anketin sonucu. Regaine® Erkek köpüğün etkinliği hakkında 352 erkekle 16 hafta sonunda yapılan bir anketin sonucu.

12 hafta sonra bile **GÖZLE GÖRÜLEBİLİR SONUÇLAR ELDE ETMEK MÜMKÜN**

Aşağıdaki resimler bir hastada 0 ve 12. haftada terapi seyrini göstermektedir.



Erkek Hafta 0¹



Erkek Hafta 12¹

Aşağıdaki resimler bir hastada 0 ve 19. haftada terapi seyrini göstermektedir.



Erkek Hafta 0²



Erkek Hafta 19²



**REGAINE®'İ REÇETESİZ OLARAK
eczanenizden temin edebilirsiniz.**

İstikrar BAŞARIYI ARTIRIR

**Regaine® Männer Schaum veya Regaine® Männer
Lösung günde 2 defa kullanın.**

Bilinmesi gerekenler: Regaine®'in istikrarlı olarak kullanılması terapi başarısı için belirleyicidir. Uygulamaya ilişkin ayrıntılar için aşağıdaki sayfaları okuyun.



REGAINE® Erkek köpüğün UYGULANMASI

Regaine® Erkek köpük (%5 Minoxidil) özel olarak modern erkekler için geliştirilmiştir. Bu ürün kendini kanıtlamış Regaine® Erkekler için solüsyondan daha kolay ve rahat bir şekilde uygulanır.



1. ADIM

- Köpüğün erimemesi için ellerinizi soğuk suyla yıkayın ve titizlikle kurulayın.
- Açmak için kutunun ve kapağın üzerindeki ok işaretlerini aynı hizaya getirin. Kapağı arkaya doğru bastırın.



2. ADIM

- Kutuyu dik olarak aşağı doğru tutun.
- Parmak uçlarınıza 1 g köpük alın. Bu miktar kapağın yarı hacmine denk gelmektedir.



3. ADIM

- Köpüğü parmak uçlarınızla kafa dersinin ilgili bölgelerine yayın ve kısaca masaj yaparak uygulayın.

REGAINE® Erkek solüsyonunun UYGULANMASI

Her Regaine® Erkek solüsyon paketi (%5 Minoxidil) iki farklı uygulama yardımcısı içerir. Bu sayede Regaine®'i tam olarak kafa derisinin ilgili bölgelerine sürebilirsiniz.



1. POMPALI SPREY

- Büyük kel alanlar üzerinde uygulama yapmak için:
- Pompaya 6 kere basın ve kafa derisinin ilgili kısmına püskürtün.



2. UZATMA UÇLU POMPALI SPREY

- Küçük kafa derisi bölgelerinde uygulama yapmak için: Kafa derisine rahatlıkla ulaşılabilmesini sağlar.
- Her bir uygulama için 6 kere doğrudan ilgili kafa derisine püskürtün.



Uygulamaya ilişkin önemli bilgilere

GENEL BAKIŞ

NE SIKLIKLA VE HANGİ MİKTARDA?

- Günde 2 kere, en iyisi sabahları ve akşamları.
- 2 aplikatörden birinin yardımıyla 1 ml solüsyon veya 1 g köpük (= 1/2 kapak).
- Miktarı aşmayın, büyük alanlar için bile önerilen miktar yeterlidir.

NASIL?

- Regaine®'i sadece kuru kafa derisine uygulayın.
- Uygulama sonrasında ellerinizi yıkayın.

NELERE DİKKAT EDİLMELİ?

- Ürünü uyguladıktan sonra 4 saat boyunca saçlarınızı yıkamayın.
- Uygulamanın hemen ardından saçlarınızı fönlemeyin.
- Yatmaya gitmeden önce saçlarınızın kurumasını sağlayın.
- Saç şekillendirme ürünleri her zamanki gibi kullanılabilir.



GÜNLÜK VÜCUT BAKIMININ BİR PARÇASI OLARAK REGAINE®

ÖNERİ!

Regaine®'i günlük vücut bakımına dahil etmek çok kolaydır. Regaine®'i sürmek sadece birkaç dakika sürer. Kısa bir süre sonra Regaine®'i sürmek sizin için günlük olarak diş fırçalamak kadar olağan bir hale gelir.

Bilinmesi gerekenler

TEDAVİ İÇİN

UZUN VADELİ BAŞARI İÇİN SEBAT ETMENİZ GEREKİR!

Regaine® kalıtsal saç dökülmesini engelleyebilir ancak dökülmenin asıl sebebi bugüne kadar halen hiçbir şekilde ortadan kaldırılamamaktadır. Terapi sadece Regaine® uygulandığı sürece etki eder.

Ürün bırakıldığında saç çıkımı uyarımı kesilir ve 3 ila 4 ay içinde Regaine® tedavisi olmadan ulaşılabilecek duruma gelinir.

Regaine® tedavisi sürekli uygulanması gereken bir terapidir. Bu sebeple istikrarlı olun! Regaine®'i günlük vücut bakım programınıza entegre edin.

OLUMLU BİR İŞARET OLARAK “DÖKÜLME EFEKTİ”

Uygulamaya başladıktan 2 ila 6 hafta sonra eski, aktif olmayan saçlarda daha yoğun bir dökülme görülebilir. Bu saçların yerine yeni, daha güçlü saçlar gelir. Dökülme efekti adı verilen bu durum birkaç hafta içinde ortadan kalkar ve Regaine® tedavisine iyi bir yanıt alındığının işaretidir.

Dermatoloğunuz tarafından 3 ve 6 ay sonra terapi başarısının kontrol edilmesini öneririz.





Sık Sorulan

SORULAR VE CEVAPLAR

YAN ETKİLERİ VAR MI?

Regaine®'in iyi bir şekilde tolere edildiği birçok araştırmayla kanıtlanmıştır. Regaine® kafa derisinin ilgili bölgelerine harici olarak sürülür. Bu sırada istisnai olarak deride tahriş veya kafa derisinde kuruluk oluşabilir. Yan etkilere ilişkin daha fazla bilgi için kullanım bilgilerine bakın veya doktorunuza ya da eczanenize danışın.

SAÇLARIM TEKRAR ESKİSİ GİBİ OLACAK MI?

Regaine® ürünleri düzenli olarak kullanıldığında kalıtsal saç dökülmesi ile hedefe yönelik olarak mücadele edilebilir ve hatta yeni saç çıkışı bile uyarılabilir. İlk saçlar başta ince ve açık renklidir ama zamanla daha güçlü ve koyu renkli saçlar da çıkabilir.

UYARI: Tedaviye ne kadar erken başlarsanız o kadar iyi sonuçlar alırsınız!

Açılan üçgensiz bölgeyi böyle gizleyebilirsiniz

SAÇ MODELLERİ VE STİL ÖNERİLERİ

Açılan üçgensiz bölgeyi saç modelinizle ya gizleyin ya da ön plana çıkarın. Aşağıda birkaç saç modeli önerisi bulabilirsiniz:

- ! **Genellikle saç ayırma çizgisinin değiştirilmesi** açılan üçgensiz bölgenin gizlenmesi için yeterli olur. Ayrıca iyi şekillendirilmiş bir kahkül de açılan üçgensiz bölgelerin dikkat çekmesini engeller ve saç daha hacimli gösterir.
- ! **İşin sırrı kısa saçta:** Kısa saçlarda açılan üçgensiz bölge ve hacmin azaldığı daha az dikkat çeker. Özellikle geniş alınlarda bu şekil en kolay çözümdür. Kısa saç kolayca ama klasik tarzda şekillendirilebilir.
- ! **Açılan üçgensiz bölgeleri göstermekten çekinmeyin:** İyi görünmek için açılan üçgensiz bölgelerinizi gizlemek zorunda değilsiniz. Saç şekillendirici wax yardımıyla çlgın-cesur bir tarz oluşturarak açılan üçgensiz bölgelerinizi gizlemeden dikkatleri bu bölgelerin üzerinden çekebilirsiniz.
- ! **Uzun saçlarda** saçlar arkada toplanabilir veya wax yardımıyla arkaya doğru taranabilir. Bu sayede yüzünüzü daha ön plana çıkarabilirsiniz, insanlar açılan alın üçgensiz bölgelerinize değil, yüzünüze bakarlar.

Kalan saçlar için mücadelenin diğer bir alternartifi, kafanızı bilinçli olarak “komple traşlamaktır”.

Saçlarınızı komple traşlamanın avantajı: İlaçlar yardımıyla saç dökülmesine karşı mücadele ederseniz, yeni saçlarınızın ilk baharını daha yoğun bir şekilde görebilir saçlarınızla kelimenin tam anlamıyla yeni bir başlangıç yapabilirsiniz.



Daha fazla bilgiye www.regaine.de adresinden ulaşabilirsiniz.

Daha başka sorularınız mı
VAR?

Çalışanlarımız sizleri memnuniyetle bilgilendirecektir!

Hizmet hattımızı arayın:

 **00800 - 444 000 44** (ücretsiz)

Veya bize e-posta gönderin:

 **info@regaine.de**

www.regaine.de



Regaine
MÄNNER

Regaine® Männer. Wirkstoff: Minoxidil. **Anwendungsgebiete:** Regaine Männer stabilisiert den Verlauf des anlagebedingten Haarverlustes (androgenetische Alopezie) im Tonsurbereich der Kopfhaut von 3–10 cm Durchmesser bei Männern im Alter von 18–49 Jahren. Die Behandlung kann so dem Fortschreiten des anlagebedingten Haarausfalles entgegenwirken. Beginn u. Ausmaß können individuell unterschiedlich sein u. sind nicht vorhersagbar. **Warnhinweis:** Enth. Propylenglycol. Stand: 11/2018

Regaine® Männer Schaum. Wirkstoff: Minoxidil. **Anwendungsgebiet:** Regaine Männer Schaum stabilisiert den Verlauf des anlagebedingten Haarverlustes (androgenetische Alopezie) im Tonsurbereich der Kopfhaut bei Männern im Alter von 21–49 Jahren. Die Behandlung kann so dem Fortschreiten des anlagebedingten Haarverlustes entgegenwirken. Beginn u. Ausmaß können individuell unterschiedlich sein u. sind nicht vorhersagbar. **Warnhinweis:** Enth. Butylhydroxytoluol (E321), Cetylalkohol, Stearylalkohol. Stand: 11/2018

Zu Risiken und Nebenwirkungen lesen Sie die Packungsbeilage und fragen Sie Ihren Arzt oder Apotheker.

Regaine® Männer. Etkin madde: Minoxidil. **Uygulama alanları:** Regaine Erkek, 18-49 yaş arasındaki erkeklerde tepe bölgesinde 3-10 cm çapındaki genetik saç kaybının (androgenetik alopesi) seyrini durdurur. Böylece tedavi genetik saç dökülmesinin ilerlemesini önleyebilir. Bu etkinin ne zaman başlayacağı ve boyutu kişiye göre değişir ve önceden söylenemez. **Uyarı bilgisi:** Propilen glikol içerir. Tarih: 11/2018

Regaine® Männer Schaum. Etkin madde: Minoxidil. **Uygulama alanı:** Regaine Erkek köpük, 21-49 yaş arasındaki erkeklerde tepe bölgesindeki genetik saç kaybının (androgenetik alopesi) seyrini durdurur. Böylece tedavi genetik saç dökülmesinin ilerlemesini önleyebilir. Bu etkinin ne zaman başlayacağı ve boyutu kişiye göre değişir ve önceden söylenemez. **Uyarı bilgisi:** Butilhidroksitoluen (E321), stearil alkol, setil alkol içerir. Tarih: 11/2018

Risiker ve yan etkiler için prospektüsü okuyun ve doktorunuza veya eczacınıza danışın.

Johnson & Johnson GmbH, 41470 Neuss.



Regaine®
MÄNNER